



KOROSTEN КОРОСТЕНЬ



***Детальний план території
в районі вулиць
Залізничної та Тичини***

**з метою комплексного підходу до розміщення
житлової садибної забудови та вирішення
питання інженерної підготовки території**

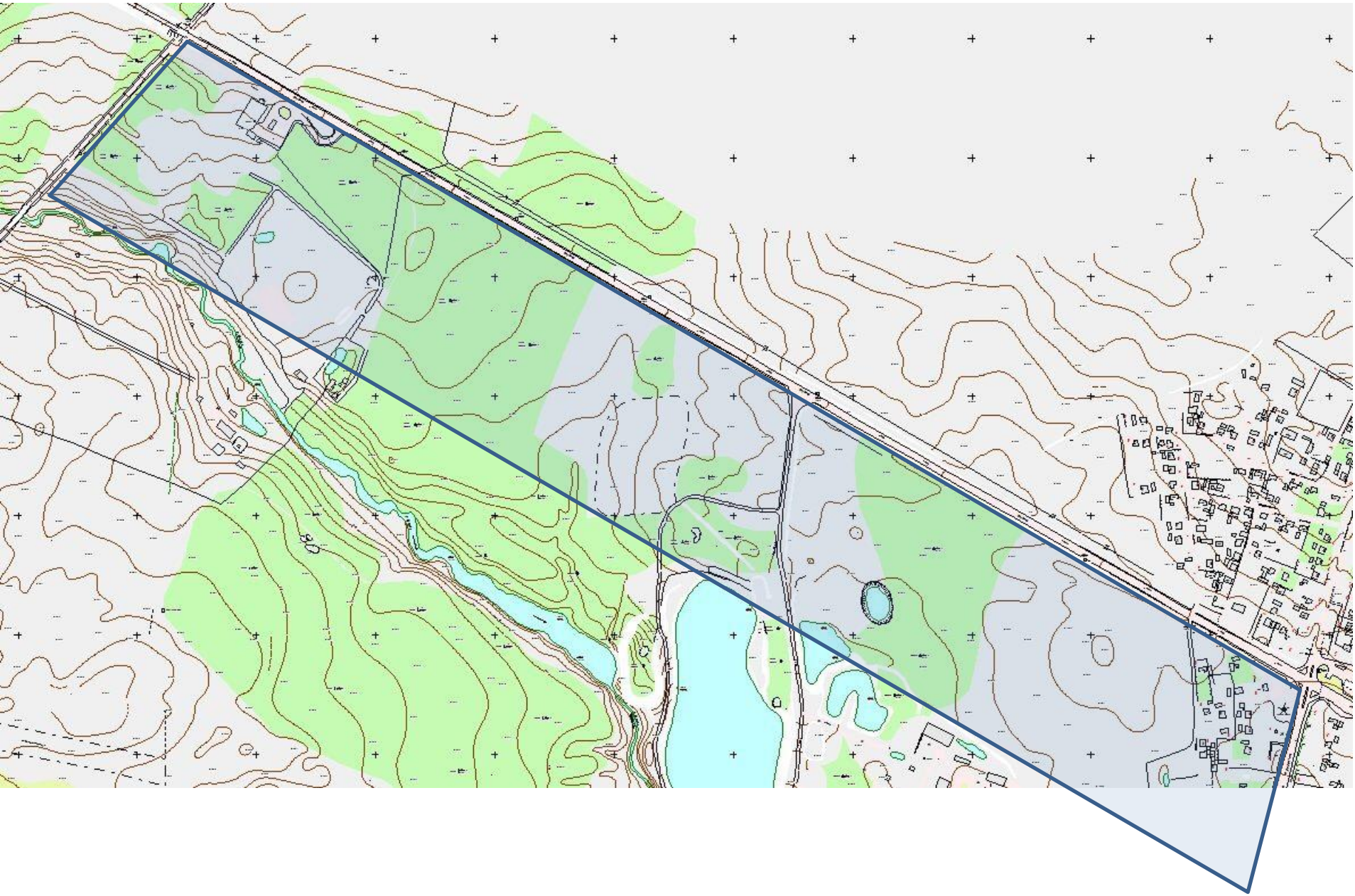




KOROSTEN КОРОСТЕНЬ

***Детальний план території
в районі Траси Київ – Ковель від
вулиці Залізничної
до Сергія Кемського***

**з метою уточнення планувальної структури та
вирішення питання інженерної підготовки
території**





KOROSTEN КОРОСТЕНЬ



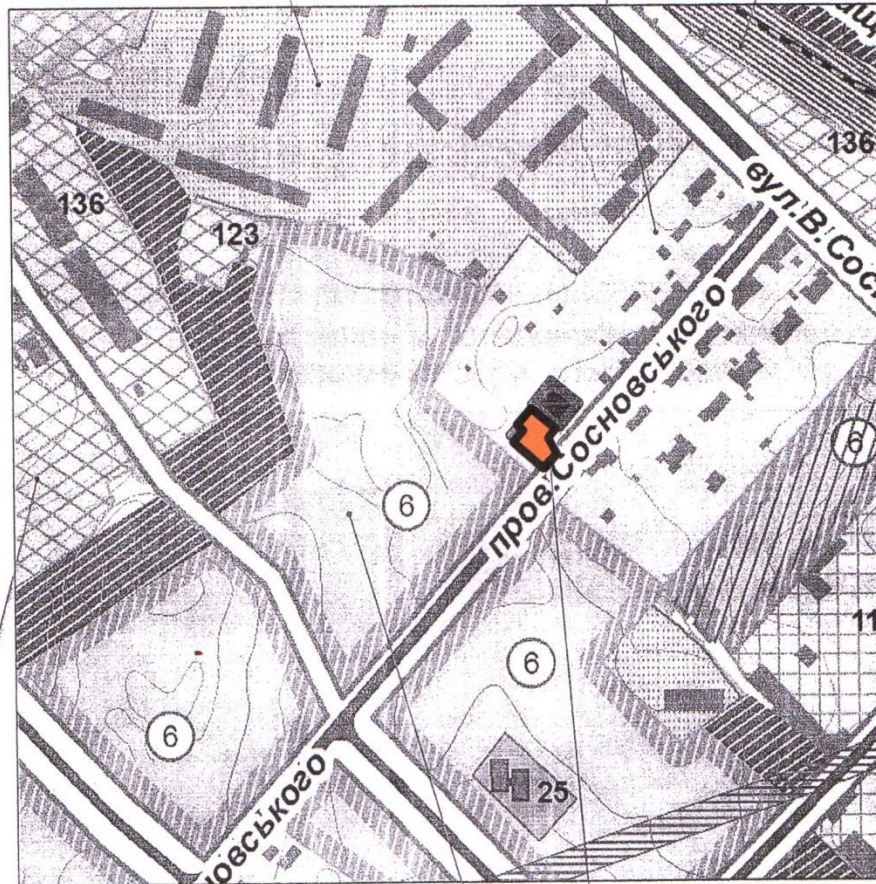
Детальний план території по провулку Сосновського, в районі будинку № 8-В

з метою зміни цільового призначення земельної ділянки із «для будівництва і обслуговування житлового будинку, господарських будівель і споруд (присадибна ділянка)», на «для будівництва та обслуговування будівель торгівлі» та уточнення містобудівних умов та обмежень

Багатоквартирна забудова (існуюча)

Садибна забудова (існуюча)

Території магістральної залізниці



Території комунальних підприємств, складів та баз (існуючі)

Місце розміщення проекрованої земельної ділянки

Садибна забудова (проектна)



KOROSTEN КОРОСТЕНЬ

***Детальний план території
по вулиці Козаренка Романа, в районі
будинку № 33, в с. Бехи,
Коростенського району***

з метою зміни цільового призначення земельної ділянки із «для будівництва і обслуговування житлового будинку, господарських будівель і споруд (присадибна ділянка)», на «для будівництва та обслуговування будівель торгівлі» та уточнення містобудівних умов та обмежень







KOROSTEN **КОРОСТЕНЬ**

Детальний план території по вулиці Грушевського, в районі будинку №165-В

з метою зміни цільового призначення земельної ділянки із «для індивідуального садівництва», на «для будівництва і обслуговування житлового будинку, господарських будівель і споруд (присадибна ділянка)»





KOROSTEN КОРОСТЕНЬ



***Детальний план території
по вулиці Селезньова, в районі
будинку № 80-Б***

**з метою уточнення планувальної структури «для
будівництва та обслуговування будівель торгівлі»**



REDMI NOTE 9 PRO
AI QUAD CAMERA

СХЕМА
забудови земельної ділянки
Площа земельної ділянки згідно з документами на землекористування:
0,1255 га
М 1:1000



Експлікація:

- 1) місце розташування запланованих об'єктів будівництва;
- 2) червоні лінії (проектні);
- 3) лінії регулювання забудови (проектні);
- 4) лінії регулювання забудови (існуючі);
- 5) під'їзди до будівель та споруд;
- 6) місця підключення до інженерних мереж.

Умовні позначення:

- Кам'яні житлові будинки;	- Житлові будинки;
- Кам'яні нежитлові будинки;	- Нежитлові будинки;
- Металеві гаражі, контейнери;	- Озеленення (дерева, городи, квітники, газони) умовно;
- Плитка тротуарна "Киїтеп" (умовно);	- Тверде покриття (умовно);

Начальник відділу земельних відносин, містобудування, архітектури, житлово-комунального господарства, благоустрою, комунальної власності, інвестиційного розвитку та охорони навколишнього середовища
М. П. (найменування уповноваженого органу містобудування та архітектури)

Подольський М.П.
(прізвище, ініціал)

“ ” _____ 2021 року
(підпис)